



**PORT DE
BAYONNE**



RÉGION
**Nouvelle-
Aquitaine**



**CCI BAYONNE
PAYS BASQUE**

Centre d'Affaires
1^{er} ACCÉLÉRATEUR DES ENTREPRISES


2022


RAPPORT
D'ACTIVITÉ
& RSE




 Édito
p. 3

 Arrivées à bon port
en 2022
p. 5 > 7

 Repères chiffrés
du Port de Bayonne
p. 9 > 11

 Un port décentralisé, porte d'entrée
pour le transfrontalier
p. 13 > 15

 Cap sur la transition
écologique & énergétique
p. 17 > 19

 Actions RSE 2022
p. 21 > 23



Édito



L'année 2022, doublement impactée par le conflit russo-ukrainien et la crise énergétique, a été marquée par des variations de trafic et une baisse non prévisible des tonnages réalisés au port de Bayonne (2 051 891t) par rapport à 2021 qui avait enregistré une hausse remarquable (2,4Mt).

La fermeture rapide des ports ukrainiens et les tensions sur les marchés russes ont obligé les industriels (engrais, acier et hydrocarbures notamment) à modifier les sources d'importation et à faire face à un déséquilibre entre l'offre et la demande. De nouveaux trafics d'acier à l'essai début 2022 en provenance directe de la Russie, prévoyant +150Kt/an ont immédiatement avorté, privant le port d'une perspective de croissance attendue.

Par ailleurs, l'augmentation du prix de l'énergie, conséquence immédiate du conflit, a fortement perturbé la transformation des marchandises avec, pour certains, l'arrêt des chaînes de production comme l'aciérie CELSA.

Pour autant, nous avons su résister. Le port de Bayonne mise sur la consolidation des trafics existants et le développement de nouveaux et, pour cela, les aménagements évoluent, se modernisent.

Les travaux de valorisation de sites désaffectés, pour lesquels la CCI a été lauréate du Fonds Friches avec le soutien financier de l'ADEME et de l'État, ont démarré avec la démolition de vieux hangars de la concession pour engager à la suite, la construction de nouvelles cellules optimisées d'entreposage totalisant à terme 5000m² de capacités supplémentaires sur Anglet.

Enfin, à l'heure de la transition écologique, la CCI a entamé des études sur le potentiel énergétique de la concession et a répondu avec les 3 autres ports de la Région Nouvelle-Aquitaine, la Rochelle, Bordeaux, Rochefort Tonnay-Charente à travers le consortium « Aquitania Ports Link », à l'appel à projet sur l'éolien flottant. Un avis favorable espéré de l'ADEME est attendu sur la réalisation d'études pour développer la fabrication/assemblage/transfert d'éoliennes flottantes en mer.

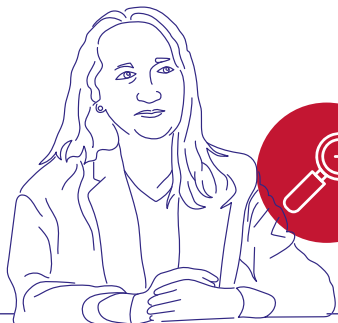
Cap sur 2023 et la volonté partagée de la Région Nouvelle-Aquitaine et de la CCI Bayonne Pays Basque d'accompagner les entreprises dans l'accroissement des activités et leur diversification, sécurisant et confortant la compétitivité du port de Bayonne dont une reprise du trafic est attendue !

André GARRETA

Président de la Chambre de Commerce
et d'Industrie Bayonne Pays Basque

UN PORT DANS LA VILLE

LE SAVIEZ-VOUS ?



Bayonne, un port dans la ville

L'info d'Anne-Marie GALÉ,
Responsable de la Communication
au Musée Basque et de l'histoire de Bayonne

Quand aujourd'hui les grands cargos s'alignent le long des jetées menant à l'embouchure, hier les frégates, corvettes ou brigantins flanquaient les quais du cœur de ville, toisant de leurs grands mâts les chalands, tillolles et autres gabares.

Le Musée Basque, ancienne et rare maison portuaire, présente une reconstitution du port au début du XIX^e siècle, à la confluence de la Nive et de l'Adour.

Fortifications, places fortes, églises, couvents, ponts, chantiers navals, bateaux et navires, activités maritimes et fluviales sont évoqués dans cette extraordinaire maquette, établie de part et d'autre d'un couloir qui figure les eaux de l'Adour.



Maquette exposée au Musée Basque dans l'exposition permanente.



ARRIVÉES À BON PORT EN 2022



Les faits marquants de 2022



SEPT.
22

Une 5^{ème} édition « **AGRI'VRAC** » qui consolide les liens que le port de Bayonne entretient avec les acteurs des filières engrais, céréales et nutrition animale. **250 professionnels réunis** autour d'échanges B2B, d'une conférence avec Vincent CHATELLIER sur les marchés et l'incidence de la guerre en Ukraine ainsi que sur la bataille de la souveraineté de l'agriculture française. Un réel succès ! Le RDV est donné les **28 et 29 septembre 2023 pour la 6^e édition.**



AVRIL
13

Lancement de la saison touristique de la **frégate Hermione**, qui prolonge son séjour en cale sèche dans la forme de radoub pour poursuivre sa restauration : une belle opportunité pour les 70000 visiteurs depuis son arrivée au port de Bayonne.

Parallèlement un cycle de 6 conférences est organisé par la société d'études basques "Eusko Ikaskuntza" avec le concours de la Société des Amis du Musée Basque pour évoquer le port de Bayonne, de la moitié du XVIII^e siècle jusqu'à nos jours. Il réunira 340 participants.



AOÛT
16

Démarrage de 4 mois de travaux de désamiantage et de **démolition de 3 anciens entrepôts du terminal de BLANCPIGNON** pour laisser la place à 4 nouvelles cellules d'une surface de 5000 m² plus modernes et mieux adaptées aux demandes des clients recherchant des capacités de stockage pour des marchandises en vrac. Ce chantier s'inscrit dans un vaste et ambitieux programme d'investissements de 30M€ sur 2022-2024 avec le doublement du linéaire du quai Castel et l'augmentation d'1 ha de terre-plein sur le quai Gommès : un ensemble embranché fer pour favoriser le report modal sur le secteur.





Fait historique ! Un **navire de 15 000 t de maïs** a été déchargé et stocké sur le port par les équipes Silos de l'Adour et Sotramab, jusqu'ici exporté uniquement. Ce maïs est destiné à l'**usine de biocarburants VERTEX** à Lacq (64).



Renouvellement du siège de la Compagnie CCI à la suite de l'Audit ISM (sécurité maritime) pour la **drague HONDARRA**



RÉGION
Nouvelle-Aquitaine



CCI BAYONNE PAYS BASQUE
Euskal Herri
1^{er} ACCÉLÉRATEUR DES ENTREPRISES



La **CCI Bayonne Pays Basque** donne son accord de principe en Assemblée plénière pour la **prolongation de la Délégation de Service Public de la concession commerce** (initialement fin 2009 - 2023) jusqu'au 31 décembre 2024, pour une gestion de transition, à la suite de la demande du président de la Région Nouvelle-Aquitaine. La CCI propose à la Région Nouvelle-Aquitaine la **société portuaire** comme future structure de gestion, **société privée à capitaux 100% publics**.



Arrêt de l'aciérie et du laminoir de **CELSA France en raison de l'augmentation des coûts de l'énergie**. La société en profite pour anticiper la fermeture annuelle pour maintenance. 190 salariés poursuivent donc leur présence sur le site. Cela n'empêche pas CELSA France de mettre sur le marché de l'emploi une centaine de postes dans le cadre du développement de son activité.



DONNÉES UTILES

SÉCURITÉ & OPTIMISATION



Quelle est la place de la DATA dans l'exploitation portuaire ?

Rencontre avec **Stanislas ROGER**,
Technicien de maintenance au Port de Bayonne

Le réseau informatique, dit DATA, est primordial pour l'exploitation portuaire. Tous les outillages du port sont reliés à un système informatique grâce à un logiciel réalisé sur mesure qui scrute en permanence le bon état de fonctionnement de l'ensemble des outillages de la concession. On ne peut évoquer la DATA sans réfléchir et travailler sur la protection des données des machines, des accès sur les quais ...

Quel est l'atout majeur du réseau informatique du Port de Bayonne ?

Une alerte « défaut », mise en place sur l'ensemble du matériel portuaire, déclenche en cas de dysfonctionnement une alarme puis un appel vers le technicien d'astreinte ou un agent portuaire. C'est une manière rapide et efficace pour palier un problème de sécurité et d'arrêt de l'activité comme une panne de courant d'une grue, de barrières sur un passage à niveau et autre situation qui pourraient avoir des conséquences importantes, voire graves tant sur les moyens humains et matériels que sur l'activité du secteur géographique.

Quel type d'autres données utiles récupérez-vous aussi ?

Le maillage mis en place depuis de nombreuses années permet de récupérer en temps réel des données brutes numériques sauvegardées sur chaque engin : vent, charge manutentionnée, angle de rotation de la grue, températures de fonctionnement... Il permet également de mesurer les consommations électriques pour permettre l'analyse et l'optimisation de la manutention en fonction du produit déchargé. Ainsi sont réalisées des économies d'énergies ce qui permet de minimiser l'impact environnemental des activités.

Parlez-nous de l'étude menée par TOTAL ENERGIE.

L'entreprise a effectivement sollicité le concours du port de Bayonne pour mener une étude « témoin » sur la durée en installant plusieurs capteurs intelligents autonomes actuellement sur la grue GR14 pour procéder à des relevés de vibration structure. La combinaison des données portuaires avec leurs relevés devrait permettre, au terme de l'étude, l'optimisation de leurs programmes de maintenance sur leurs plateformes offshore.



REPÈRES CHIFFRÉS DU PORT DE BAYONNE





Repères chiffrés du Port de Bayonne

TARNOS

TERMINAL
de TARNOS

Port de plaisance

Adour

BOUCAU

ANGLET

TERMINAL
de SAINT BERNARD

TERMINAL
de BLANCPIGNON



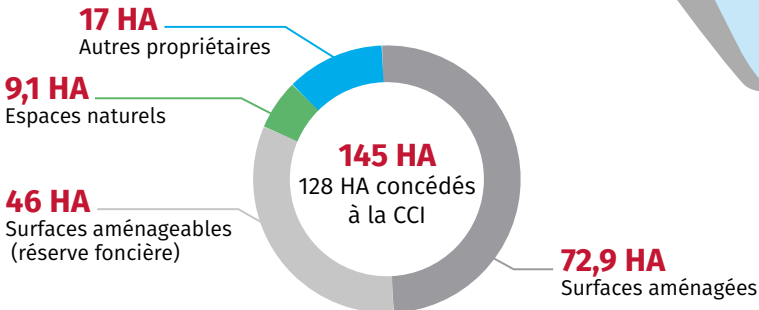
DRAGUE HONDARRA

458 549 m³ de sable clapés sur la zone côtière

459 461 m³ de sable dragués à l'embouchure

DOMAINE PORTUAIRE

PROPRIÉTÉ RÉGION NOUVELLE-AQUITAINE



CLASSEMENT



13^{ème} Port de commerce français
3^{ème} Port régional

TRAFIC



2,05 Mt
- 15,11 % de trafic en 2022

Utilisation des voies ferrées



125 167 tonnes

produits transités par
voie ferrées portuaires

(soufre, bioéthanol, huile de palme, billettes,
ferraille, tôles, tuyaux, produits chimiques)

Escales de navires



423

325 vraquiers
98 chimiques

INTERNATIONAL



Importations et exportations dans

27 pays **4** continents

EMPLOIS



1000

emplois directs



2500

emplois indirects

530 M€

retombées
économiques sur
le périmètre aquitain

EXPLOITATION

L'agent d'exploitation au Port de Bayonne a deux casquettes :
la conduite (activité prioritaire) et l'entretien des installations du Port



2 480 j_{9h}/j

Jours effectifs de travail



13 068 h

Maintenance en régie

58% du temps de travail
d'un agent d'exploitation



7 695 h

Conduite d'engins /
affectations

34% du temps de travail
d'un agent d'exploitation

1 557 h

Divers

Service aux navires/Formation

(8% du temps de travail d'un agent)

BAYONNE

CRÉATION D'EMPLOIS ÉCONOMIE CIRCULAIRE



CELSA France, un acteur majeur de l'économie circulaire au Port de Bayonne

Rencontre avec **Josep VILASECA**, président de CELSA FRANCE

Située sur le Port de Bayonne sur le Terminal de Boucau-Tarnos, l'entreprise sidérurgique acquise en 2007 par le groupe espagnol CELSA produit des « billettes » à partir de ferraille recyclée. La billette est un demi-produit de l'industrie métallurgique, une masse de métal coulé ressemblant à une grande barre... En 2021, l'entreprise a investi 60 millions d'euros dans un nouveau laminoir. Un projet d'envergure mené à terme et avec succès sur le Port de Bayonne.

Pourquoi avoir décidé de construire ce laminoir ?

Nous réceptionnons la matière première sur le site de Boucau-Tarnos. Les ferrailles utilisées pour la production des billettes sont importées par mer, par train et par camion. Notre objectif était d'optimiser le circuit de production et de pouvoir transformer sur site directement.

Quels sont les résultats en terme de production ?

Notre aciérie peut fondre jusqu'à 1M de tonnes d'acier par an pour produire des billettes. Une partie est exportée par bateau pour être laminée, principalement en Galice. Une autre partie est transformée en fil machine par le laminoir pour produire des barres d'armature pour le béton ou des treillis soudés pour l'industrie de la construction.

Et en terme humain, combien d'emplois sont-ils prévus ?

Notre investissement dans le nouveau laminoir devrait créer à terme 420 emplois, dont 140 emplois directs à l'usine de Boucau-Tarnos dans le port de Bayonne.



Investissements
60 M€



Emplois
420



Terminal
Boucau-Tarnos

3

UN PORT DÉCENTRALISÉ





Le port de BAYONNE, décentralisé...



...porte d'entrée pour le transfrontalier

□ Le port de Bayonne est le 1^{er} port décentralisé de trafics sidérurgiques grâce aux deux opérateurs implantés CELSA France et Laminoir des Landes qui importent de la ferraille et des brames et exportent des billettes et tôles fortes. L'accent est mis sur l'économie circulaire valorisant notamment le recyclage des ferrailles locales et importées avant transformation pour les filières BTP françaises et espagnoles.

Le port de Bayonne est le 2^{ème} port décentralisé de vracs agro, principalement articulé autour de la fabrication d'engrais et l'export de maïs avec une captation d'environ 30% des exports maritimes de maïs de Nouvelle-Aquitaine dont la récolte constitue le 1^{er} pôle de l'agriculture landaise. Sa capacité de stockage est importante.

Port d'entrée du sud-Ouest, la localisation du Port de Bayonne éloignée des autres ports nationaux lui permet de desservir un hinterland transfrontalier important de 150 km. Avec le développement d'offres de services de transports combinés en lien direct avec le Centre Européen de Frêt et l'OFP Sud-Ouest, le Port de Bayonne veut développer le report modal.

□ Port d'embouchure, le port de Bayonne est organisé sur 3 sites, et s'étend sur 4 communes (Anglet, Bayonne, Boucau, Tarnos), 2 communautés d'agglomération (Communauté d'agglomération Pays Basque et Communauté de Communes du Seignanx), 2 départements (Pyrénées-Atlantiques et Landes), deux rives.

Chaque site est spécialisé :

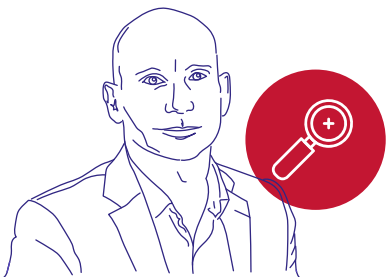
- **Terminal de Tarnos** : industries lourdes
- **Terminal de Blancpignon** : logistique et entrepôts de stockage
- **Terminal de Saint Bernard** : logistiques industrielles, petite industrie et EMR



230 M€ D'INVESTISSEMENTS

Le programme d'investissements 2017-2023 provient d'investissements privés pour près de deux tiers (130 millions d'euros), de la Région Nouvelle-Aquitaine (70 millions d'euros) et de la CCI Bayonne Pays Basque (30 millions d'euros) en tant que gestionnaire. Il concerne les grues, terres-pleins, voies ferrées et quais.

TRANSITION ÉNERGÉTIQUE & ÉCOLOGIQUE



AQUITANIA PORTS LINK,
le virage vert des ports de Nouvelle-Aquitaine
Rencontre avec **Mathieu BERGÉ**, conseiller régional délégué
à la coopération territoriale européenne, à l'Eurorégion,
aux ports et aéroports.

Des vestiges du 19^e et 20^e siècles à la transition énergétique et écologique : le Port de Bayonne est en pleine mutation comme les 3 autres ports de commerce de Nouvelle-Aquitaine.

Une nouvelle association, AQUITANIA PORTS LINK, engagée dans la transition énergétique et écologique, a été créée le 4 juillet 2022. Économie circulaire, énergies renouvelables et projets technologiques sont les 3 axes suivis par la Région Nouvelle-Aquitaine pour le Port de Bayonne avec 200 millions d'investissements déjà réalisés.

Quelles institutions et ports rassemble AQUITANIA PORTS LINK ?

Cette association rassemble la Région Nouvelle-Aquitaine, la CCI Nouvelle-Aquitaine, et les quatre ports de commerce de la région : le Grand Port Maritime de La Rochelle, le port Charente Atlantique, le Grand Port Maritime de Bordeaux et le port de Bayonne.



Quels sont les principaux objectifs que s'est fixée l'association ?

AQUITANIA PORTS LINK a pour objectif de faire connaître, en particulier à l'international, l'offre portuaire sur le territoire néo-aquitain, de favoriser la compétitivité et l'attractivité des entreprises et des ports néo-aquitains, de concourir à la massification du transport de marchandises par voie maritime et de pré ou post-acheminements multimodaux, d'accroître les performances économiques, sociétales et environnementales de la logistique sur le territoire.

Quels sont les enjeux majeurs d' AQUITANIA PORTS LINK ?

Le développement de zones industrielles bas-carbone est un enjeu majeur d'attractivité de nos ports.

Ainsi, l'hydrogène, à la fois vecteur énergétique décarboné et brique indispensable des industries vertes, tout comme l'éolien flottant, mobilise les 4 ports néo-aquitains. Ils développent des projets importants pour déployer cette molécule clé sur le territoire.

Le port de Bayonne mène une véritable révolution dans l'objectif de décarboner ses activités et d'être producteur d'énergies vertes avec également le projet d'installations d'une ou plusieurs fermes houlomotrices.



CAP SUR LA TRANSITION ÉNERGÉTIQUE & ÉCOLOGIQUE





Enjeux d'une fin de concession



Pascal MARTY

Directeur des Ports et Équipements, CCI Bayonne Pays Basque

Le 27 octobre 2022 s'est tenue une réunion souhaitée par le Président de la République Emmanuel MACRON rassemblant les gestionnaires principaux des ports de commerce français dans le cadre du renforcement de la stratégie portuaire, et entrant dans le sens de la démarche de planification écologique voulue par la Première ministre.

Les discussions ont mis en avant l'intérêt partagé de l'État, des gestionnaires de ports et des élus locaux sur 3 enjeux :



En 2019, le port s'est équipé de deux nouvelles grues électriques de forte capacité.

La décarbonation de l'industrie dans les zones portuaires, principaux lieux d'implantation des industries lourdes d'après-guerre, afin qu'elles accueillent demain l'éolien flottant ou l'hydrogène vert et donc le besoin foncier associé.

Le port de Bayonne a cette réserve foncière.



L'électrification et le verdissement

des ports avec l'accélération du développement de branchements électriques à quai.

Le développement de la connexion des ports avec les modes de transports

ferroviaires et fluviaux. L'objectif du port de Bayonne est de favoriser la mer et le ferroviaire. Nous ne sommes que 48 personnes dont 15 marins mais nous croyons à la compétitivité du port de Bayonne. La prochaine réunion de suivi de la stratégie portuaire se tiendra en 2023.

« Les ports sont des actifs stratégiques qui ont toujours joué un rôle important dans l'organisation de notre économie et de notre pays. Il faut aujourd'hui comme hier qu'ils soient à l'avant-garde des grandes transformations, comme la transition écologique. »

Clément BEAUNE, Ministre délégué chargé des Transports



Georges STRULLU

Élu en charge des ports, CCI Bayonne Pays Basque

Les 4 ports de commerce de Nouvelle-Aquitaine ont intérêt à unir leurs forces pour commercialiser la façade atlantique tant pour le développement de la nouvelle filière de l'éolien flottant qu'en affichant une présence commune sur les salons internationaux.

À chaque port ses attributions projetées en termes d'éolien flottant, d'où la candidature d'AQUITANIA PORTS LINK à l'Appel à Manifestation d'Intérêt en octobre 2022, piloté par l'ADEME pour le développement de cette filière.

Pour le Port de Bayonne, l'objectif est la fabrication des tôles d'acier pour les flotteurs et mâts qui seraient acheminés ensuite vers les autres ports du Consortium. Au Port de Bayonne, certaines industries pourraient voir leurs activités boostées par l'éolien flottant, comme le Laminoir des Landes qui a un savoir-faire incontestable et a déjà investi dans la production d'acier pour les structures offshore et onshore.



Olivier FAYOLA,

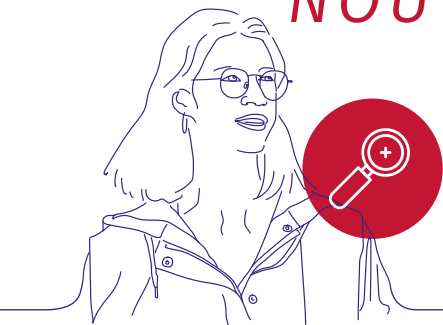
Responsable commercial du Port de Bayonne

Les membres du Conseil Stratégique Territorial, dont la CCI Bayonne Pays Basque, ont voté en 2022 la Charte d'accueil des entreprises dans le port de Bayonne, un document destiné à définir un cadre pour accepter l'implantation de nouvelles structures.

Cette charte découle du Schéma Directeur d'Aménagement (SDA) adopté en 2013 et s'inscrit dans la stratégie de la Région Nouvelle-Aquitaine et de ses partenaires institutionnels afin d'assurer durablement le développement et l'implantation des activités en lien avec le port.

Cette charte est avant tout un outil d'aide à la décision, visant aussi à concilier l'intégration ville-port, et créer collectivement un processus d'accompagnement et d'optimisation des projets, le tout dans un cadre objectif (critères, informations), depuis le projet initial jusqu'à un projet acceptable pour le port et les acteurs locaux.

TRANSITION ÉCOLOGIQUE NOUVELLES ÉNERGIES



Décarbonation des activités et transition énergétique au cœur de l'actualité

l'info de **Carlota OCAMPO**,
Animatrice Écologie Industrielle Territoriale (EIT)

Grâce au soutien de l'ADEME et de la Région Nouvelle-Aquitaine, le port de Bayonne renforce sa démarche de transition écologique avec l'arrivée de Carlota OCAMPO.

Quatre premiers axes ont été identifiés avec des actions menées en 2022 dans l'objectif de les pérenniser :

- **L'étude sur l'hydrogène vert** : enjeu majeur dans le cadre de la stratégie nationale « Bas Carbone 2050 », le port de Bayonne étudie les possibilités de production et les usages potentiels de l'hydrogène vert comme levier de décarbonation.
- **La récupération de chaleur fatale** : plusieurs gisements de chaleur industrielle non valorisée ont été détectés et pourraient être l'objet d'une utilisation par d'autres acteurs industriels portuaires.
- **La valorisation de coproduits** : cette démarche permet de transformer les déchets de certains en ressources pour d'autres. Une étude est menée pour alimenter la chaudière d'un industriel portuaire avec les coproduits de bois produits par d'autres.
- **Le plan de Mobilité Interentreprises** : 4 entreprises étudient la mise en place d'un plan de mobilité conjoint pour leurs salariés, en partenariat avec le Syndicat des Mobilités Pays Basque Adour.



5

ACTIONS RSE



Actions RSE 2022

L'objectif est de poursuivre l'amélioration du service au client, la santé/sécurité des salariés sur le port, le respect de l'environnement par l'adaptation et l'optimisation des équipements.



48 salariés

(port + marins)

10.42 % femmes

89.58 % hommes

âge moyen 47 ans

(données au 31.12.22)



1^{er} port français
triplement certifié

QUALITÉ / SÉCURITÉ / ENVIRONNEMENT



REPÈRES CHIFFRÉS



62,06 %

du budget formation
pour la sécurité

(CACES/autorisations
de conduite, conduite
engins, manipulation
extincteurs, SST,
habilitations...)



9,8 tonnes

de déchets valorisés
issus des navires en escale

COLLECTE DES DÉCHETS ÉCHOUÉS

108 collectes effectuées à pied par des personnes en réinsertion par le travail

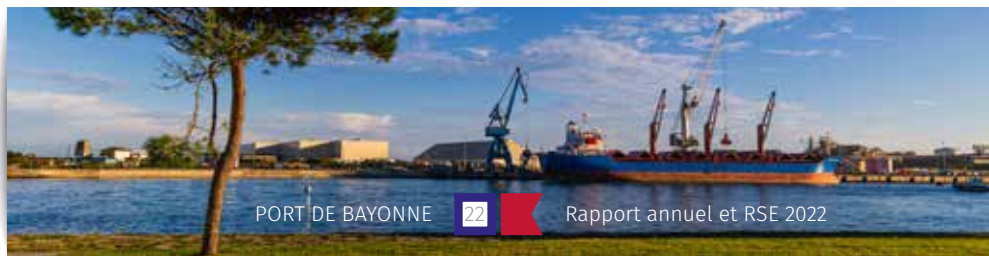
1474 unités plastiques recyclables

480 unités de verre recyclable

474 unités de métal recyclable

96 unités DASRI (*seringues, médicaments...*)

5 journées de sensibilisation aux bonnes pratiques déchets sur les aires d'autoroutes ont été organisées en été 2022 avec des molky, jeux de quilles réalisés à partir de bois flottés de l'Adour.



Des indicateurs qualité au vert

Accident du travail

• **Un Taux de fréquence à 25,67.** Un indicateur RH qui permet de surveiller et piloter le risque professionnel et de gérer l'absentéisme. Le calcul tient compte du nombre d'accidents du travail ayant entraîné au moins un jour d'arrêt de travail par million d'heures travaillées.

❗ À titre comparatif le taux de fréquence dans le BTP est à 38,9

• **Un Taux de gravité à 0,08.** Il mesure la gravité des accidents de travail en fonction de la durée de l'arrêt de travail. Il représente le nombre de journées indemnisées pour 1 000 heures travaillées.

❗ À titre comparatif le taux de gravité dans le BTP est à 2,9

Conformité réglementaire

• **93,7% : un taux exceptionnel dans le secteur ports/industrie.** Le port est soumis à 3 647 textes réglementaires en constante évolution. Toutes les obligations sont identifiées et font l'objet d'un plan d'actions. C'est le principe de l'amélioration continue de la triple certification ISO.

❗ En 2022 : 33,3 % des risques significatifs sont passés en risques non significatifs.



Exercice POLADOUR avec la mise en place de barrage antipollution flottant

Afin de limiter une pollution en cas d'un incident de manutention sur un navire, un exercice POLADOUR a été mené avec la mise en place par les lamaneurs du Port de Bayonne d'un barrage antipollution. Cet exercice était mutualisé entre ALKION, TIMAC, la Capitainerie du port, la Région Nouvelle-Aquitaine, la DREAL, la DDTM et la CCI Bayonne Pays Basque.

L'impact atmosphérique des déchargements de navires sur l'Adour à l'étude

Dans la continuité des actions d'ores et déjà entreprises pour réduire l'impact écologique du port (l'acquisition de grues 100 % électriques, d'une trémie avec système de récupération mécanique et passive de poussières, d'une benne pour les produits pulvérulents, le nettoyage des quais, collecte et traitement des effluents à quai...) le bilan d'une étude réalisée en 2021-2022 est rendu par le Laboratoire d'Analyses Environnement. Cette étude a permis d'identifier et de mesurer les impacts potentiels des produits manutentionnés sur

la zone portuaire et sur l'Adour puis de lister les actions à mener pour les réduire le cas échéant. Les prélèvements ont été effectués au Pont Grenet, à l'embouchure et aux abords des navires déchargeant des engrais en vrac. Sur l'ensemble des interventions, aucune augmentation significative des concentrations n'a été observée au niveau des différents points de prélèvements, notamment en ce qui concerne l'ammonium, composé identifié comme étant le plus toxique vis-à-vis de la vie aquatique.



RÉGION
**Nouvelle-
Aquitaine**

**PORT DE
BAYONNE**



**CCI BAYONNE
PAYS BASQUE**

Euskal Herri

1^{er} ACCÉLÉRATEUR DES ENTREPRISES

Ce rapport annuel et RSE 2022 du Port de Bayonne et le trafic par marchandises 2022 sont également disponibles sur le site internet :

bayonne.port.fr et bayonne.cci.fr



Conception et rédaction : Direction Ports & Équipements
Service communication de la CCI Bayonne Pays Basque
Tél +33(0) 559 465 881 mail : port@bayonne.cci.fr - www.bayonne.port.fr
Création, graphisme : info@izeecom.com [izeecom](https://www.izeecom.com)
Impression Abéradère
Papier issu des forêts gérées durablement
Crédits photos : ©CCI Bayonne Pays Basque,
©Richard Lajusticia.

